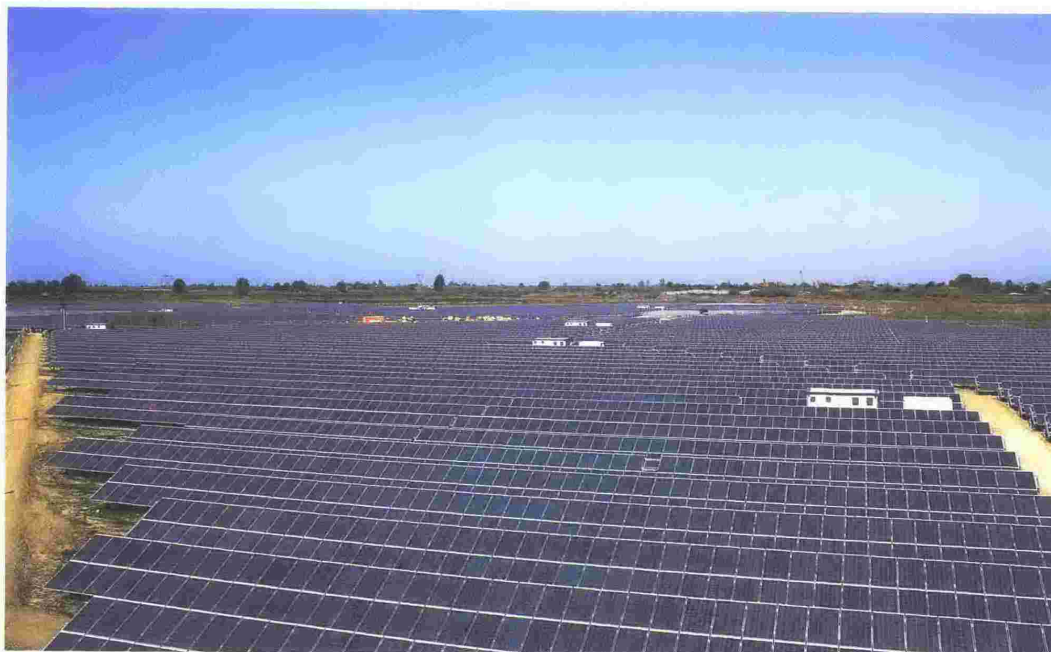


ΕΝΕΡΓΕΙΑ | ΠΑΡΟΥΣΙΑΣΗ



## Solar Cells Hellas: Φωτοβολταϊκά συνολικής ισχύος 13,13 MW στην Ηλεία

Η Solar Cells Hellas (SCH), μια από τις μεγαλύτερες εταιρείες παραγωγής φωτοβολταϊκών προϊόντων και κατασκευής φωτοβολταϊκών έργων στην Ελλάδα, ολοκλήρωσε την κατασκευή τεσσάρων φωτοβολταϊκών εγκαταστάσεων συνολικής ισχύος 13,13MW στο νομό Ηλείας.

«Η υλοποίηση των φ/β σταθμών πραγματοποιήθηκε βάσει συγκεκριμένων και αυστηρών προδιαγραφών σύμφωνα με το ευρωπαϊκό πρότυπο EN 62446:2009.»

«Οι εταιρείες Solar Datum (2,91MW), Solar Concept (3,73MW), 4E Ενεργειακή (4,5MW) και Spes Solaris (1,99MW) συνδέθηκαν με το Εθνικό Δίκτυο Διανομής και Μεταφοράς Ενέργειας και αναμένεται να παράγουν συνολικά σε ετήσια βάση τουλάχιστον 17.070.300 kWh ηλεκτρικής ενέργειας, ενώ από τη λειτουργία τους αναμένεται συνολικά η εξοικονόμηση ετησίως άνω των 19Μt διοξειδίου του άνθρακα (CO<sub>2</sub>), δηλαδή όσο απορροφά ένα δάσος



1.313.100 δέντρων μέσα από τη φωτοσύνθεσή του».

Τα παραπάνω επισημαίνονται σε παρουσίαση και αναφέρεται ότι η υλοποίηση των φ/β σταθμών πραγματοποιήθηκε βάσει συγκεκριμένων και αυστηρών προδιαγραφών σύμφωνα με το ευρωπαϊκό πρότυπο EN 62446:2009 από το Εργαστήριο Τεχνικής Μηχανικής του Πανεπιστημίου Πατρών (AML), το οποίο αποτελεί διαπιστευμένο Φορέα Ελέγχου Φ/Β Εγκαταστάσεων από τον ΕΣΥΔ.

Τα συνολικά 57.588 φ/β πλαίσια που τοποθετήθηκαν προέρχονται από τις εταιρείες Soltech A.E και Admotec A.E. Η χρήση φ/β πλαισίων υψηλής ποιότητας σε συνδυασμό με την επιλογή του λοιπού εξοπλισμού μέσω στρατηγικών συνεργασιών αποτέλεσαν τα βασικά χαρακτηριστικά για τη βέλτιστη λειτουργία των φ/β σταθμών, εξασφαλίζοντας τις μέγιστες δυνατές αποδόσεις.

#### Προκλήσεις

«Κάθε δυσκολία αντιμετωπίστηκε σαν μία νέα πρόκληση», σχολιάζει ο κ. Ρέγκλης Ιωάννης, υπεύθυνος Τεχνικής Υποστήριξης Έργων, και συμπληρώνει: «Σχετικά με τα έργα 4E και Spes Solaris συνολικής ισχύος 6,49MW, τα οποία αντιστοιχούσαν σε δίκτυα μεσαίας δυσκολίας όσον αφορά στην απορρόφηση ισχύος, ήταν απαραίτητη η κατασκευή νέας γραμμής μέσης τάσης συνολικού

μήκους 6,5km, η οποία συνδέεται με υποσταθμό, εξασφαλίζοντας την εύρυθμη λειτουργία των φ/β σταθμών». Η πρόοδος των εργασιών και η ανάπτυξη των φ/β σταθμών πραγματοποιήθηκαν, όπως χαρακτηριστικά αναφέρεται, έχοντας προγραμματίσει και προβλέψει όλο το φάσμα απαιτήσεων αλλά και ιδιαιτεροτήτων που μπορεί να προκύψουν σε μεγάλης κλίμακας εγκαταστάσεις, με αποτέλεσμα την έγκαιρη παράδοσή τους. Επίσης, η ποιότητα αποτελεί βασική προτεραιότητα· δεν είναι τυχαίο το ότι μέχρι σήμερα πιστοποίηση βάσει του προτύπου EN 62446 έχουν λάβει λίγα μόλις έργα.

Ο κ. Παναγάκος Δημήτριος, πρόεδρος και διευθύνων σύμβουλος της SCH, δήλωσε σχετικά: «Η εταιρεία μας αποδεικνύει για ακόμα μία φορά την ηγετική της δράση στο χώρο των φ/β με την επιτυχή ολοκλήρωση φ/β σταθμών

μεγάλης κλίμακας ισχύος, το οποίο αποτελεί τόσο σε τοπικό όσο και σε εθνικό επίπεδο ένα σημαντικό γεγονός για τη δυναμική πορεία ανάπτυξης των ΑΠΕ, επενδύοντας σε ένα βιώσιμο μέλλον σε μια ιδιαίτερα κρίσιμη περίοδο. Ευελπιστούμε αυτή να είναι η αρχή για την υλοποίηση ενός μεγάλου αριθμού έργων σε μια περίοδο οικονομικής ύφεσης».

#### Επενδυτικό σχέδιο

«Η εταιρεία του κ. Παναγάκου έχει εγκριμένο επενδυτικό σχέδιο από το Invest In Greece συνολικής ισχύος 132MW, ενώ διαχειρίζεται ένα χαρτοφυλάκιο άνω των 300MW. Κύριος στόχος της SCH είναι η ανάπτυξη ιδιόκτητων πάρκων στην ελληνική επικράτεια και η παροχή φ/β πλαισίων υψηλής ποιότητας σε ανταγωνιστικές τιμές».

[SID: 5588804]

## Πιστοποίηση «Made in Europe» για τη Soltech A.E.

Ανάχωμα στη συνεχώς αυξανόμενη διεύθυνση φωτοβολταϊκών πλαισίων αμφιβόλου ποιότητας στην Ευρωπαϊκή Ένωση και ισχυρό κίνητρο για την ενίσχυση της εγχώριας παραγωγής αποτελεί το «Made in EU» πιστοποιητικό, που είναι διαθέσιμο έπειτα από αίτημα ελέγχου από τους εξουσιοδοτημένους φορείς πιστοποίησης σε ευρωπαϊκούς παραγωγούς.

Με το νομοσχέδιο «Conto Energia IV» από το Διαχειριστή Δικτύου Διανομής Ηλεκτρικής Ενέργειας της Ιταλίας (GSE) που τέθηκε σε ισχύ από τις αρχές Ιουνίου του 2011 προβλέπεται πρόσθετη ταρίφα (feed-in tariff) ύψους 10% για τα κατασκευασμένα φ/β πλαίσια εντός της Ευρωπαϊκής Ένωσης.

Βασική προϋπόθεση για την εφαρμογή του αναθεωρημένου νομοσχεδίου αποτελεί η επιλογή τουλάχιστον του 60% του κόστους εξοπλισμού των φ/β έργων από χώρες προέλευσης της Ευρώπης. Για την ευκολότερη και ταχύτερη διαδικασία υποβολής της αίτησης παροχής των εν λόγω πρόσθετων κινήτρων πραγματοποιήθηκε έλεγχος στην εταιρεία Soltech A.E. από τον αναγνωρισμένο ιταλικό φορέα TÜV Intertec.

Μετά την επιτυχή ολοκλήρωση της επιθεώρησης, τα φ/β πλαίσια SLTP660 πιστοποιήθηκαν ότι πληρούν το κριτήριο «Made in Europe», όπως απαιτείται από το Δίκτυο Διανομής Ηλεκτρικής Ενέργειας της Ιταλίας. Παρά τη γενική τάση μετακίνησης της παραγωγής σε μη ευρωπαϊκές

χώρες, ο Όμιλος SCH επιμένει ελληνικά, αναβαθμίζοντας τις παραγωγικές διαδικασίες, αυξάνοντας τις αποδόσεις των προϊόντων και τηρώντας αυστηρά ευρωπαϊκές προδιαγραφές.

Σε σχετική δήλωσή του ο γενικός διευθυντής του Ομίλου SCH, Πιταροκόιλης Σοφοκλής, αναφέρει: «Βρισκόμαστε στην ευχάριστη θέση να παρέχουμε στους πελάτες μας έναν ακόμα λόγο να επιλέξουν τα προϊόντα μας, απολαμβάνοντας τα προνόμια τόσο της αποδεδειγμένης παραγωγής σε ευρωπαϊκό έδαφος όσο και τα ποιοτικά κριτήρια και οικονομικά ανταλλάγματα που αυτή συνεπάγεται. Ελπίζουμε αυτή η τάση ευρωπαϊκής προτυποποίησης να επεκταθεί σύντομα και στη χώρα μας».

[SID: 5583496]